

EVW - EINSTELLBARE - WINKEL - VERSCHRAUBUNGEN

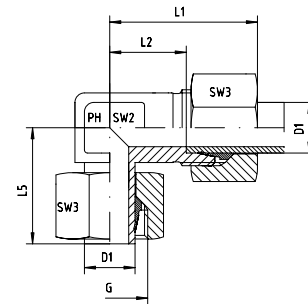
EVW - ADJUSTABLE - ELBOWS



EDELSTAHL / STAINLESS STEEL
VERBINDUNGSTECHNIK
FLUID CONNECTORS

Einstellbare Winkel-Verschraubungen
Einsteckausführung - Vormontiert
Anschluss D1 ist vormontiert. Die Fertigmontage erfolgt im Stutzen mit ca. 1/2 Umdrehung der Überwurfmutter über den Punkt des deutlich spürbaren Kraftanstieges.

Adjustable Elbows
Male Stud Type - Pre-Assembled
Port D1 is pre-assembled. Final assembly in appropriate body with approx. 1/2 turn beyond the point of clearly perceptible resistance.



Reihe / Series L

Druck Pressure	Rohr A.D. Tube O.D.	Gewinde Thread	Ca. Maße Approx. Dimensions					Bestellzeichen Order-Code	Brutto-Preis Gross-Price
PN	D1	G	L1	L2	L5	SW2	SW3		Euro (€)
315	6	M 12 x 1,5	27,0	12,0	26,0	12	14	EVW-L-06	
315	8	M 14 x 1,5	29,0	14,0	27,5	12	17	EVW-L-08	
315	10	M 16 x 1,5	30,0	15,0	29,0	14	19	EVW-L-10	
315	12	M 18 x 1,5	32,0	17,0	29,5	17	22	EVW-L-12	
315	15	M 22 x 1,5	36,0	21,0	32,5	19	27	EVW-L-15	
315	18	M 26 x 1,5	40,0	23,5	35,5	24	32	EVW-L-18	
160	22	M 30 x 2	44,0	27,5	38,5	27	36	EVW-L-22	
160	28	M 36 x 2	47,0	30,5	43,5	36	41	EVW-L-28	
160	35	M 45 x 2	56,0	34,5	54,0	41	50	EVW-L-35	
160	42	M 52 x 2	63,0	40,0	56,0	50	60	EVW-L-42	

Reihe / Series S

Druck Pressure	Rohr A.D. Tube O.D.	Gewinde Thread	Ca. Maße Approx. Dimensions					Bestellzeichen Order-Code	Brutto-Preis Gross-Price
PN	D1	G	L1	L2	L5	SW2	SW3		Euro (€)
630	6	M 14 x 1,5	31,0	16,0	27,0	12	17	EVW-S-06	
630	8	M 16 x 1,5	32,0	17,0	27,5	14	19	EVW-S-08	
630	10	M 18 x 1,5	34,0	17,5	30,0	17	22	EVW-S-10	
630	12	M 20 x 1,5	38,0	21,5	31,0	17	24	EVW-S-12	
630	14	M 22 x 1,5	40,0	22,0	35,0	19	27	EVW-S-14	
400	16	M 24 x 1,5	43,0	24,5	36,5	24	30	EVW-S-16	
400	20	M 30 x 2	48,0	26,5	44,5	27	36	EVW-S-20	
400	25	M 36 x 2	54,0	30,0	50,0	36	46	EVW-S-25	
400	30	M 42 x 2	62,0	35,5	55,0	41	50	EVW-S-30	
250	38	M 52 x 2	72,0	41,0	63,0	50	60	EVW-S-38	